


# Registre public d'accessibilité






# Accessibilité de l'établissement



 **Bienvenue** à l'OTI Saint-Guilhem-le-Désert - Vallée de l'Hérault  
Maison du Grand Site au pont du diable

→ Le bâtiment et tous les services proposés sont accessibles à tous

oui  non

 → Le personnel vous informe de l'accessibilité du bâtiment et des services

oui  non



## Formation du personnel d'accueil aux différentes situations de handicap

→ Le personnel est sensibilisé.   
C'est-à-dire que le personnel est informé de la nécessité d'adapter son accueil aux différentes personnes en situation de handicap.

→ Le personnel est formé.   
C'est-à-dire que le personnel a suivi une formation pour un accueil des différentes personnes en situation de handicap.

→ Le personnel sera formé.



## Matériel adapté

→ Le matériel est entretenu et réparé  oui  non

→ Le personnel connaît le matériel  oui  non



Contact : [nais.fabre@saintguilhem-valleeherault.fr](mailto:nais.fabre@saintguilhem-valleeherault.fr)



## Consultation du registre public d'accessibilité :



à l'accueil



sur le site internet

N° SIRET : 49416580002

Adresse : D4 route de Saint-Guilhem, 34150 Aniane



## Certaines prestations ne sont pas accessibles



1. \_\_\_\_\_  
\_\_\_\_\_



Ce service sera accessible le : \_\_\_\_\_



Ce service ne sera pas accessible  (voir l'autorisation)



Une aide peut être disponible à la demande ou sur réservation :

oui  non



2. \_\_\_\_\_  
\_\_\_\_\_



Ce service sera accessible le : \_\_\_\_\_



Ce service ne sera pas accessible  (voir l'autorisation)



Une aide peut être disponible à la demande ou sur réservation :

oui  non



3. \_\_\_\_\_  
\_\_\_\_\_



Ce service sera accessible le : \_\_\_\_\_



Ce service ne sera pas accessible  (voir l'autorisation)



Une aide peut être disponible à la demande ou sur réservation :

oui  non

L'Office de Tourisme Intercommunal est labélisé Tourisme et Handicap, pour les 4 types de handicaps depuis 2016 dans ses différents bureaux d'accueil.



## **BUREAU D'INFORMATION TOURISTIQUE DE LA MAISON DU GRAND SITE AU PONT DU DIABLE**

Se situe sur le route Départementale 4, 34150 Aniane, à 400 mètres du Pont du Diable, et à 200 mètres du parking de la Maison du Grand Site au Pont du Diable.

Téléphone : 04 67 57 58 83

### **Accès au bureau d'accueil de la Maison du Grand Site**



#### **En transport en commun :**

La ligne LIO 668 dessert le Pont du Diable. L'arrêt est à 400 mètres du bureau d'accueil.

En vélo ou à pied :

Une piste cyclable partagée au piéton permet de venir depuis Aniane (2km) ou depuis Gignac (9km). La piste cyclable arrive au pied du parking, près de la zone de stationnement des camping-cars.

**Pour tous nos bureaux d'accueil :**

- **« L'Offre adaptée en Vallée de l'Hérault »**
- **Guide du patrimoine de la Vallée de l'Hérault, en gros caractère et simplifié**
- **Personnel formé et sensibilisé à l'accueil du public en situation de handicap**

### **L'offre touristique adaptée et accessible**

**Nous recensons l'offre touristique : loisirs, restauration, hébergements accessible, et labélisée Tourisme & Handicap.**

**Demander notre document en bureau d'accueil ou téléchargez-le sur notre site internet : <https://www.saintguilhem-valleeherault.fr/tourisme-et-handicap>**

# Nos équipements & services

## Bureau d'accueil de la Maison du Grand Site au Pont du diable



### Handicaps visuels :



- Banque d'accueil en accès direct depuis l'entrée
- Affichage en caractères contrastés et police d'écriture adaptée
- Guide de visite du Pont du Diable
- Accès au bâtiment avec bande de guidage depuis le parking

### Handicap mental:



- Affichage thématique avec pictogramme
- Livret de visite du Pont du Diable et Saint-Guilhem-le-Désert en gros caractère et illustration simplifiée

### Handicap moteur :



- Place de stationnement P.M.R. à moins de 200 mètres
- Accès plain-pied
- Fauteuil roulant de prêt sur demande
- Banque d'accueil adapté et documentation touristique facilement accessible sur les présentoirs
- Accès au bureau d'accueil avec ascenseur, relié à l'arrêt des navettes
- WC adaptés

# Nos équipements & services

## Bureau d'accueil de la Maison du Grand Site au Pont du diable



### Handicap auditif:

- Boucle magnétique, banque d'accueil adapté: symbole « oreille barrée, papier et stylo.
- Possibilité d'accueil et de dégustation de nos produits locaux en Langues des signes Française.

⇒ Service de navettes gratuites reliant la Maison du Grand Site à la Grotte de Clamouse et Saint-Guilhem-le-Désert :



- Navettes accessibles : 1 place UFR par bus



- Explications sonores sur le paysage et le Grand Site des Gorges de l'Hérault

Les navettes circulent les week-ends et lors des vacances scolaires en avril, mai, juin et septembre.

Elles circulent tous les jours lors des vacances d'été.

## Le stationnement à la Maison du Grand Site au Pont du Diable



Le site dispose de son propre parking :

Il dispose de 15 places réservées P.M.R., à proximité directe du cheminement piéton vers l'Office de Tourisme et de l'arrêt des navettes. Elles sont à moins de 5 mètres des bornes de paiement du parking.

### Tarif du parking selon la saison :

Le parking est gratuit de novembre à Avril : entre la fin des vacances de la Toussaint au début des vacances de printemps.

Il devient payant au tarif de 4€/journée ( 10h à 19h) en avril, mai, juin, septembre et octobre.

Il est au tarif de 8€/journée (9h à 20) en juillet et août.

La première heure est gratuite, ce qui laisse le temps de visiter le site du Pont du Diable.

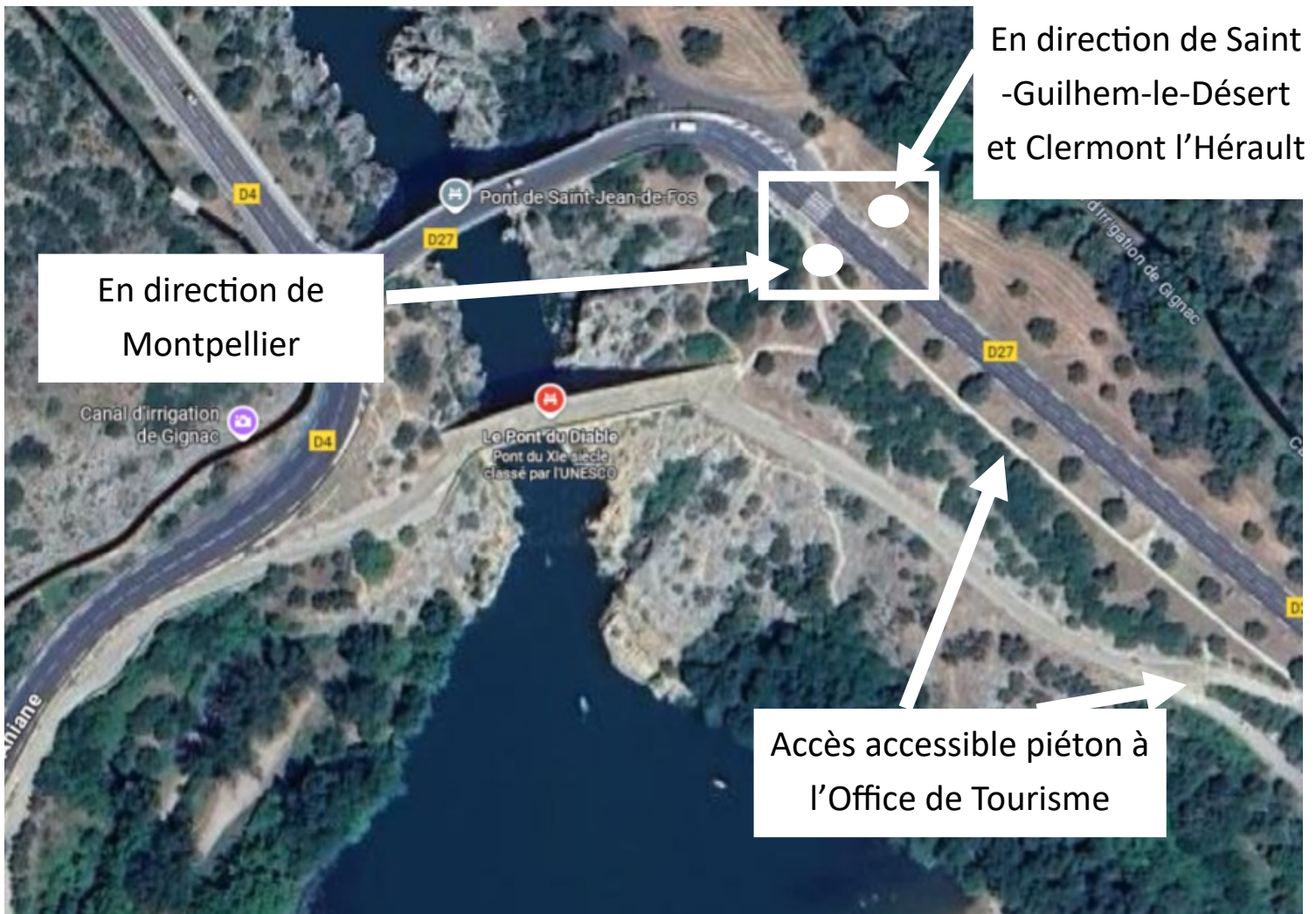


## Les transports en commun

- La Ligne 668 en direction de Montpellier ou de Clermont l'Hérault dessert le Pont du Diable, à 400 mètres de l'Office de Tourisme



## Localisation de l'arrêt de bus



# Les sanitaires



Le site dispose de sanitaire à l'intérieur de la Maison du Grand Site :





**Gignac : 3 Parc d'activités de Camalcé 34150 Gignac**

**Argileum : 6 Avenue du Monument, 34150 Saint-Jean-de-Fos**

**Saint-Guilhem-le-Désert : 2 Place de la liberté  
34150 Saint-Guilhem-le-Désert**

**Maison du Grand Site de France : D4 Route de  
Saint-Guilhem, 34150 Aniane**

**+33 4 67 57 58 83**

**oti@saintguilhem-valleeherault.fr**

**<https://www.saintguilhem-valleeherault.fr/>**

